

Thông Báo Thi Công

Cập nhật Trung Tâm Kiểm Soát Tín Hiệu Sunshine Derby Road, Sunshine

14 Tháng 8 đến 31 Tháng 12, 2020

Việc xây dựng Trung Tâm Kiểm Soát Tín Hiệu Sunshine đang tiếp tục với phần nội thất của toà nhà bắt đầu vào Tháng 8.

Mô tả xây dựng

Thi công hoàn tất ở Trung Tâm Kiểm Soát Tín Hiệu Sunshine trong năm 2020 gồm:

- Xây đường đi riêng
- Xây bãi đậu xe
- Gắn đèn
- Xây nền xi măng
- Dựng sườn sắt
- Lợp mái và xây tường.



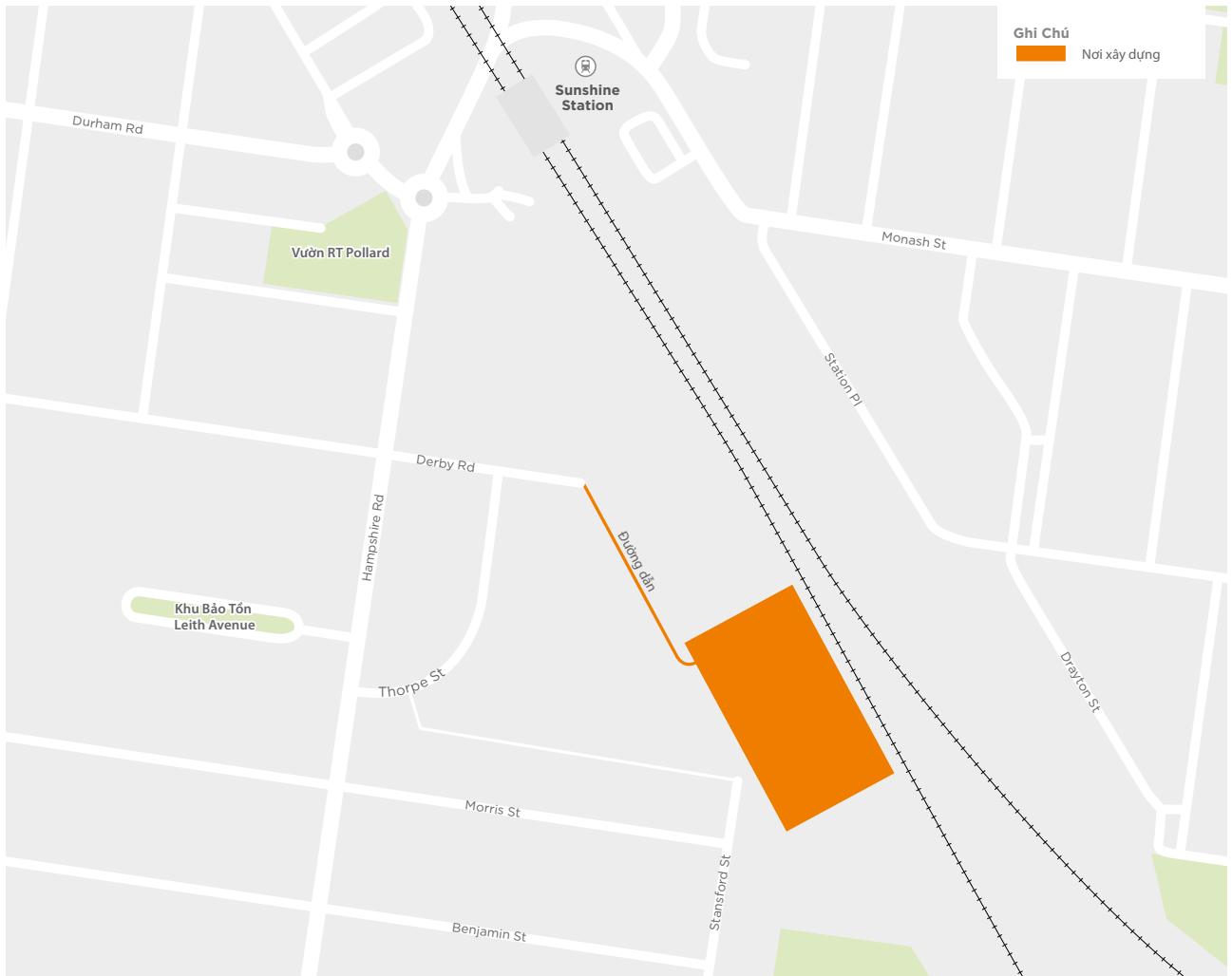
Công việc chúng tôi hiện nay

Từ Tháng 8, công tác chính là nội thất và sẽ gồm:

- Gắn cửa và cửa sổ
- Thi công phần hồ
- Xây văn phòng/tiện nghi
- Nối tường, bộ phận bên trong, và chia khu vực
- Gắn dịch vụ
- Hoàn tất xây dựng
- Sơn, mái, và nền
- Công cụ sử dụng sẽ gồm thiết bị chạy điện, dụng cụ cầm tay, máy cắt, máy nâng, máy đỡ, xe nâng, và máy phát điện.

Thời gian

- 7am đến 9pm, Thứ Hai đến Thứ Sáu
- 7am đến 5.30pm, Thứ Bảy
- 8am đến 5.30pm, Chúa Nhật.



Bạn nên để ý cái gì

- Giờ làm việc được kéo dài đến 9pm từ Thứ Hai đến Thứ Sáu và đến 5.30pm vào Thứ Bảy và Chúa Nhật
- Các ca làm việc khác giờ để tuân thủ yêu cầu giãn cách xã hội
- Công tác sẽ gây ra tiếng ồn ở mức độ thấp
- Tăng mật độ xe lưu thông nơi thi công và chung quanh đường Hampshire và Derby, Sunshine
- Nơi này sẽ được dùng làm văn phòng thi công và kho chứa vật liệu xây dựng và thiết bị.

Sức khỏe và an toàn

Sức khỏe và an toàn của nhân viên và cộng đồng là ưu tiên chính của chúng tôi khi tiếp tục thực hiện Dự Án Đường hầm Nội Ô, cũng như hỗ trợ các biện pháp giãn cách xã hội theo chỉ dẫn y tế hiện hành.

Chúng tôi có những nghi thức nghiêm ngặt để bảo vệ an toàn cho lực lượng xây dựng, kể cả sắp xếp tẩy rửa công nghiệp, cung cấp thiết bị và biện pháp phòng ngừa cá nhân để giảm thiểu tiếp xúc giữa nhân viên, kể cả các ca làm việc khác giờ.

Để thêm thông tin về Coronavirus (COVID-19), xin vào coronavirus.vic.gov.au.

Thông tin thêm

Để biết về Dự Án Đường hầm Nội Ô:

[metrotunnel.vic.gov.au](https://www.metrotunnel.vic.gov.au)

1800 105 105 (24 giờ mỗi ngày, 7 ngày trong tuần)

Rail Projects Victoria
PO Box 4509, Melbourne, VIC 3001



Dịch Vụ Thông Ngôn (03) 9209 0147

Nên lưu ý rằng thông tin này được cập nhật lúc in ấn, tuy nhiên, có thể có thay đổi vì tình trạng khó lường. Xin vào railprojects.vic.gov.au để có những cập nhật mới nhất.